

FÜLSCHER

nah & frisch

Gültig vom 09.09.
bis 14.09.2024 | KW37



Flensburger
verschiedene Sorten
20 Bügelflaschen à 0,33 Liter
Kiste je
(1 Liter = 1,97 €)
zzgl. 4.50 € Pfand

12.99

Wir beraten Sie gern!



Schinkenbraten
mit Schwarte, dieser magere
Braten gelingt besonders gut
mit einer Niedergarmethode.
1 kg

7.50



aus Norddeutschland

Kulturchampignons
weiß
Kl. I
400-g-Schale
(1 kg = 6,25 €)

2 Schalen

5,-



**Coca-Cola,
Fanta, Sprite**
oder **Mezzo Mix**
verschiedene Sorten
teilweise koffeinhaltig
1,5-Liter-PET-Flasche je
(1 Liter = 0,67 €)
zzgl. 1,25 € Pfand

5 Flaschen

5,-



Géramont
französischer Weichkäse
verschiedene Sorten
und Fettanteile
130-200-g-Packung je
(1 kg = 10,95-16,85 €)

2.19



**Dr. Oetker
Pizza la Mia Grande**
verschiedene Sorten
gefroren
360-415-g-Packung je
(1 kg = 8,65-9,97 €)

3.59



Ferrero Eis
verschiedene Sorten
4er
180-360-ml-Multipack je
(1 Liter = 8,31-16,61 €)

2.99



**Lavazza
Caffè Crema**
verschiedene Sorten
1-kg-Packung je

10.99



**whiskas
Katzensnack**
verschiedene Sorten
40-100-g-Packung je
(1 kg = 12,50-31,25 €)

4 Packungen

5,-



**Pampers
Feuchttücher**
sensitive, 5 x 52 oder
aqua pure, 3 x 48
Packung je

1 Packung

5,-



**Milram
Buttermilch-Drink**
verschiedene Sorten
750-g-Packung je
(1 kg = 1.67 €)

4 Packungen

5,-



**Danone
Activia**
verschiedene Sorten
4 x 115-g-Packung je
(1 kg = 3.24 €)

1.49



**Starbucks
Coffee**
verschiedene Sorten
220-ml-Becher je
(1 Liter = 6.77 €)

1.49



Becel
verschiedene Sorten
225-g-Becher je
(1 kg = 5.73 €)

1.29



**Ferrero
kinder
Choco fresh** 5er oder
kinder Paradiso 4er
102,5/116-g-Packung je
(1 kg = 14.61/12.84 €)

1.49



**Biogreno
Saure Sahne**
10% Fett
200-g-Becher
(1 kg = 3.95 €)

0.79



**Biogreno
Joghurt mild**
3,8% oder 1,5% Fett
150-g-Becher je
(1 kg = 2.60 €)

0.39



**Biogreno
Frische Milch
Kuh & Kalb**
1,5% oder 3,8 % Fett
1-Liter-Packung je

1.29



**innocent
Smoothie**
verschiedene Sorten
250-ml-Flasche je
(1 Liter = 7.16 €)
zzgl. 0.25 € Pfand

1.79



**Dr. Oetker
Götterspeise**
verschiedene Sorten
150-g-Becher je
(1 kg = 2.73 €)

0.41



**Harry
anno 1688
Dinkel**
450-g-Packung
(1 kg = 4.42 €)

1.99



**iglo
Green Cuisine
vegane Bratartikel**

verschiedene Sorten
gefroren
234-426-g-Packung je
(1 kg = 5.87-10.68 €)

2 Packungen

5,-



**Schwarmstedter
Kartoffel-Puffer**

gefroren
15 Stück
900-g-Packung
(1 kg = 3.32 €)

2.99



**Frosta
Fertiggericht**

verschiedene Sorten
gefroren
375-g-Beutel je
(1 kg = 6.67 €)

2 Beutel

5,-



**Hofgut
Brathähnchen**

gefroren
1200-g-Stück
(1 kg = 4.16 €)

4.99



**Cuppenrath & Wiese
Cafeteria oder
Café Landhaus**

verschiedene Sorten
gefroren
435-700-g-Packung je
(1 kg = 5.70-9.17 €)

3.99



**tiko
Fischburger**

MSC, gefroren
250-g-Packung
(1 kg = 4.00 €)

5 Packungen

5,-



**Rücker
Grill- & Pfannenkäse**

verschiedene Sorten
150-g-Packung je
(1 kg = 13.27 €)

1.99



**Nordsee Käse
Gewölbe Käse**

deutscher Schnittkäse
50% Fett i. Tr.
100 g im Stück

1.59



Roulette
deutscher Weichkäse
mit Rotkulturen
70% Fett i. Tr.
100 g im Stück

1.89



**Riesengarnelen
Aioli**
100 g

2.99



**Jeden Tag
griechischer Feta**
mindestens 48% Fett i. Tr.
200-g-Packung
(1 kg = 10.95 €)

2.19

besonders aromatisch

Rezept: HierLeben
Foto: Frederik Röh/Henrik Matzen



Rezeptidee!

FÜR 4 PORTIONEN
ca. 40 Minuten
Pro Portion ca. 340 kcal

- | | |
|------------------------|--------------------------|
| 2 Zucchini (ca. 400 g) | Salz |
| Salz | Pfeffer |
| 600 g Tomaten | 1 Ei |
| 2 Zwiebeln | 2 geh. EL Mehl |
| 75 g gewürfelter Speck | 75 g geriebener Gouda |
| 2 EL Olivenöl | 5 EL Speiseöl zum Braten |
| 1 EL Oregano | |

Zucchini-Puffer mit Tomatensoße

Zucchini waschen, putzen, reiben, mit 1 TL Salz bestreuen, 20 Minuten ziehen lassen. Tomaten waschen und in Stücke schneiden. Zwiebeln pellen und würfeln. Speck und die Hälfte der Zwiebelwürfel in einem Topf in Olivenöl goldgelb braten. Zwei Drittel der Tomaten zufügen, aufkochen und stampfen. 10 Minuten köcheln lassen. Durch ein Sieb streichen. Restliche Tomaten und Oregano zufügen, dicklich einkochen. Soße mit Salz und Pfeffer abschmecken. Zucchini auspressen und abgießen. Mit den restlichen Zwiebelwürfeln, Ei und Mehl verrühren. Gouda untermischen. Öl in einer Pfanne erhitzen. Mischung esslöffelweise hineingeben, zu kleinen Puffern verstreichen und von jeder Seite etwa 3 Minuten braten. Zucchini-Puffer heiß mit Tomatensoße servieren.



Belgien
Miss Perfect
Cherryrispentomaten
Kl. I
200-g-Schale
(1 kg = 14,95 €)

2.99



aus Norddeutschland
Speisemöhren
Kl. I
1-kg-Beutel

1.49



aus Norddeutschland
Rucola-Salat
Kl. I
125-g-Schale
(1 kg = 7,92 €)

0.99



aus Norddeutschland
Speisekartoffeln
„Princess“
festkochend
1,5-kg-Beutel
(1 kg = 1,19 €)

1.79



aus Norddeutschland
Zwetschgen
Kl. I
1 kg

1.99

große Früchte



Südafrika
Orangen
„Valencia“
Kl. I
1 kg

2.99



aus Norddeutschland
Bio Tafeläpfel
„Elstar“
Kl. II
550-g-Pack
(1 kg = 5,44 €)

2.99



aus Norddeutschland
Bio Tafelbirnen
„Conference“
Kl. II
600-g-Pack
(1 kg = 4,98 €)

2.99

Unsere Mittagstisch- Angebote:

Aus eigener
Herstellung,
immer frisch
zubereitet!

Montag 11-13 Uhr warm

Schnitzel

mit Kartoffel- oder
Nudelsalat
Portion

6.50

Dienstag 11-13 Uhr warm

Erbsensuppe

Portion

4.50

Mittwoch 11-13 Uhr warm

Kartoffel- Broccoli-Gratin

mit Hackfleisch
Portion

5.50

Donnerstag 11-13 Uhr warm

Pasta Bolognese

Portion

6.50

Freitag 11-13 Uhr warm

Burgunder- braten

im Brötchen
Portion

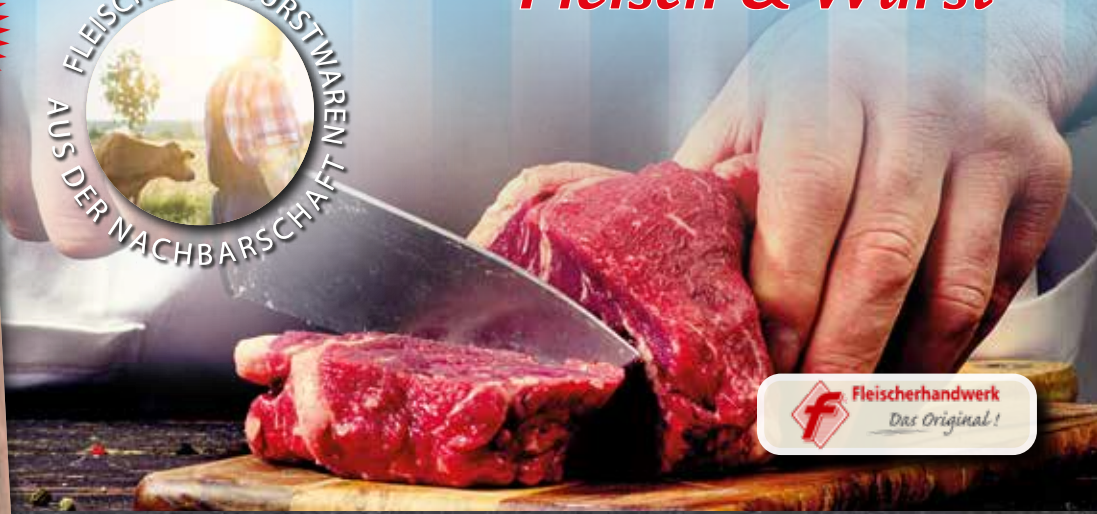
4.50

FLEISCH-UND WURSTWAREN
AUS DER NACHBARSCHAFT

regional.ehrlich.transparent

FÜLSCHER

Fleisch & Wurst



f Fleischerhandwerk
Das Original!



Kluftschnitzel

vom Schwein,
sensationell zart
1 kg

10.90

aus eigener Schlachtung



Nackenbraten

vom Schwein
mit Knochen
1 kg

6.50



Würstchen

knackig im Biss
100 g

1.15



Kalbfleischwurst

hergestellt aus
Kalb- und Schweinefleisch
100 g

1.59



Nesquik Original
350/280 g
Beutel/Dose je
(1 kg = 7.11/8.89 €)

2.49



Teekanne
Früchte- oder
Ländertee
verschiedene Sorten
20er-Packung je

1.66



d'arbo
Naturrein
Konfitüre Extra
oder **passiert**
verschiedene Sorten
450-g-Glas je
(1 kg = 5.53 €)

2.49



Kellogg's
Cerealien
verschiedene Sorten
205-500-g Packung je
(1 kg = 5.98-14.59 €)

2.99



Oro di Parma
Tomatenmark
oder **Tomaten**
verschiedene Sorten
200-425-g-ml-
Tube/Dose/Packung je
(Abtropfgew. 400 g, 1kg/Liter = 6.25/3.13 €)

4 Stück
5,-



Thomy
Delikatess
Mayonnaise oder
Remoulade
200-ml-Tube je
(1 Liter = 8.95 €)

1.79



Pfanni
Kartoffel-Püree
3 x 2 oder 3 x 3 Portionen
verschiedene Sorten
für 0,75-1,2 Liter
Packung je
(1 Liter = 1.38-2.21 €)

3 Packungen
5,-



Hofgut
Sch'Monster
185-g-Beutel
(1 kg = 10.76 €)

1.99



Chio Chips
verschiedene Sorten
150-g-Beutel je
(1 kg = 9.93 €)

1.49



Mars, Snickers 5er,
Snickers
Peanut Butter 4er
Bounty oder
Milky Way 9er
146-256,5-g-Packung je
(1 kg = 6.98-12.26 €)

1.79



Lorenz
Nic Nac's
XL Fun Pack
Original
170-g-Packung
(1 kg = 11.71 €)

1.99



GIÁ VISTO
Amaro, Pink Gin,
Limoncello oder
Aperitivo
 0,7-Liter-Flasche je
 (1 Liter = 12.84 €)

8.99



Lillet
Blanc oder **Rosé**
 17% vol.
 0,75-Liter-Flasche je
 (1 Liter = 15.99 €)

11.99



Kyle's
Coast
Kieler Korn
 32% vol.
 0,7-Liter-Flasche
 (1 Liter = 9.99 €)

6.99



Tullamore
D.E.W.
Irish Whiskey
 40% vol.
 0,7-Liter-Flasche
 (1 Liter = 19.99 €)

13.99



Żubrówka
Biała
Vodka
 37,5% vol.
 0,7-Liter-Flasche
 (1 Liter = 11.41 €)

7.99



Käfer
Trend-Aperitif
 verschiedene Sorten
 6,9/7% vol.
 oder alkoholfrei
 0,75-Liter-Flasche je
 (1 Liter = 3.33 €)


2 Flaschen
5,-



Mumm
Jahrgangssekt
 verschiedene Sorten
 0,75-Liter-Flasche je
 (1 Liter = 5.32 €)

3.99



MONTIGNY 
 Deutschland - Nahe
James
 Rosé-, Rot- oder Weißwein
 Qualitätswein
 0,75-Liter-Flasche je
 (1 Liter = 6.67 €)

1 Flasche
5,-



Italien
Primitivo
 trocken
 0,75-Liter-Flasche
 (1 Liter = 5.32 €)

3.99



S
SCHNEEKLOTH
 Deutschland - Rheinhessen
Dornfelder
 halbtrocken, lieblich,
 rosé oder trocken
 0,25-Liter-Flasche je
 (1 Liter = 6.64 €)

3 Flaschen
5,-



Frankreich - Bordeaux
Edition
Première Mission
Bordeaux Blanc
 AC, trocken
 und weitere Sorten
 0,75-Liter-Flasche je
 (1 Liter = 6.65 €)

4.99



Veltins helles Pilleken

6 Flaschen à 0,33 Liter
Packung
(1 Liter = 2.02 €)
zzgl. 0.48 € Pfand

3.99



Paulaner Spezi

oder **Zero**
koffeinhaltig
20 Flaschen à 0,5 Liter
Kiste je
(1 Liter = 1.20 €)
zzgl. 3.10 € Pfand

11.99



Hofgut Saft oder Nektar
verschiedene Sorten
1-Liter-Packung je

1.49



Fürst Bismarck Mineralwasser

verschiedene Sorten
12 Glasflaschen à 0,75 Liter
Kiste je
(1 Liter = 0.42 €)
zzgl. 3.30 € Pfand

3.79



Volvic essence

verschiedene Sorten
0,75-Liter-PET-Flasche je
(1 Liter = 1.59 €)
zzgl. 0.25 € Pfand

1.19



Lübzer Pils, Naturradler, Holsten Pilsener

oder **Edel**
verschiedene Sorten
0,5-Liter-Dose je
(1 Liter = 1.00 €)
zzgl. 2.50 € Pfand

10 Dosen

5,-



Coca-Cola, Sprite, Fanta oder Mezzo Mix

verschiedene Sorten
teilweise koffeinhaltig
4 PET-Flaschen à 1,5 Liter
Packung je
(1 Liter = 0.67 €)
zzgl. 1.00 € Pfand

4.00



Franziskaner Hefeweissbier

verschiedene Sorten
20 Flaschen à 0,5 Liter
Kiste je
(1 Liter = 1.40 €)
zzgl. 3.10 € Pfand

13.99



Wittenseer Mineralwasser oder Wasser +

verschiedene Sorten
12 Glasflaschen à 0,7/0,75 Liter
Kiste je
(1 Liter = 0.45/0.42 €)
zzgl. 3.30 € Pfand

3.79

FÜLSCHER

nah & frisch

Rosenstraße 48b, 25365 Klein Offenseth-Sparrieshoop, Tel.: 04121- 266 34 05,
www.nahundfrisch.de

Öffnungszeiten:
Montag bis Freitag: 06:30 - 19:00, Samstag: 06:30 - 14:00



Bargeld gebührenfrei!

Bei Einsatz Ihrer **ec-Karte** zahlen wir bei einem Einkaufswert **ab 10 EUR Bargeld** aus.
Der Höchstbetrag beträgt hierbei 200 EUR.

Sie finden uns im Internet unter: www.nahundfrisch.de - Wir sind auch bei Facebook für Sie da. Die Abgabe unserer Ware erfolgt nur in haushaltsüblichen Mengen und nur solange der Vorrat reicht. Irrtümer vorbehalten. Für Druckfehler keine Haftung.